

IEC Gerätestecker C14 oder C18 mit Filter, Schutzgrad IP65 ins Gerät, Sicherungshalter 1- oder 2 polig, front- oder rückseitige Montage



IEC Gerätestecker C14 oder C18 mit Filter
Schraubbefestigung von Frontseite

5707
Mit V-Lock Verbindung
weiss
5707.xxxx.xxx.22 mit IP54 V-Lock Kabelverbin-
dung

5707
von Frontseite
weiss
5707 mit IP54-Einlegedichtung



Siehe unten:
[Zulassungen und Konformitäten](#)

Beschreibung

- Einbau in Platten :
Schraubbefestigung von Front- oder Rückseite , Schrauben mit Dichtungen liegen bei
- 4 Funktionen :
Gerätestecker Schutzklasse I oder II , Netzfilter in standard und medizinisch Ausführung , Sicherungshalter für Gerätesicherungseinsätze 5 x 20 mm , IP65 Schutz ins Gerät
- Für die Front Montage Versionen ist ein Abdichtkit IP54 der Stromzuführung-Verbindung als Zubehör erhältlich: 4700.0021
- Die Option Suffix ".22" bietet IP54 der Stromzuführung in Kombination mit V-Lock Netzkabeln
- Steckanschlüsse 6,3 x 0,8 mm

Alleinstellungsmerkmale

- Abgedichtetes Kombielement
- Überzeugend in Design und Sicherheit
- IP 65 Schutz zum Gerät
- IP 54 Schutz der Kabelverbindung

Merkmale

- Äusserst robuste Bauweise
- Die einzelnen Modul-Komponenten sind bereits verdrahtet
- Schraub-Verschlusskappe mit Schlitz
- Mit EMV-Abschirmung
- Speziell für den Einsatz in rauen Umgebungen (siehe technische Daten)
- Für Anwendungen nach IEC/UL 62368-1 empfehlen wir Filtervarianten mit Ableitwiderstand
- Geeignet für den Einsatz in Medizinalgeräten nach IEC/UL 60601-1 (1 MOOP, 1 MOPP)

Weitere Ausführungen auf Anfrage

- Klasse X1- und Y1-Kondensatoren für verbesserte Spannungsfestigkeit
- Medizinalversion (M80)
- Zusätzlich vormontierte Abdichtung der Stromzuführung (IP54)
- Version mit 3A Nennstrom

Weblinks

[PDF-Datenblatt](#), [HTML-Datenblatt](#), [Allgemeine Produktinformation](#), [Zulassungen](#), [Distributor-Stock-Check](#), [Zubehör](#), [Detailanfrage zu Typ](#)

Neu gibt es Varianten passend zum V-Lock-Stecksystem. Die Produkte haben eine vorgesehene Öffnung zum Einrasten des Nockens an der Steckdose. Das V-Lock-System verhindert ein ungewolltes Trennen des Stecksystems.

Technische Daten

Nenndaten IEC	1 - 8A @ Tu 40 °C / 250VAC; 50Hz
Nenndaten UL/CSA	1 - 8A @ Tu 40 °C / 250VAC; 60Hz
Ableitstrom	standard < 0,5mA (250V / 60Hz) medizinisch < 5 µA (250 V / 60 Hz)
Spannungsfestigkeit	> 1.7kVDC zwischen L-N > 2.7kVDC zwischen L/N-PE Prüfspannung (2 sec) > 4.0kVDC Schutzklasse II zwischen L/N-PE
Zulässige Betriebstemperatur	-25 °C bis 85 °C
Klimakategorie	25/085/21 gemäss IEC 60068-1
IP-Schutzgrad	Frontseite IP65 gemäss IEC 60529 Rückseite IP65 gemäss IEC 60529
Schutzklasse	Geeignet für Geräte der Schutzklasse I oder II gemäss IEC 61140
Klemme	Steckanschlüsse 6,3 x 0,8 mm
Plattendicke S	Schraub, max 3mm Anzugsdrehmoment max 0,6Nm 2 Schrauben M3 mit Dichtungen liegen bei
Material	PA / Silikon / Stahl, schwarz / weiss / metallisch, UL 94V-0

Gerätestecker/-Dose	C14 / C18 gemäss IEC 60320-1 UL 498, CSA C22.2 no. 42 (Für kalte Bedingungen) Stiftemperatur 70 °C, 8A, Schutzklasse I oder II
Sicherungshalter	1-/2-polig, Berührungsschutzkategorie PC2 gemäss IEC 60127-6, für Gerätesicherungseinsätze 5 x 20 mm
Nennverlustleistung @ Tu 23 °C	5 x 20: 1.6W 1-polig/ 1,2W 2-polig pro Pol
Leistungsaufnahme @ Tu > 23°C	Zulässige Leistungsaufnahme bei höheren Umgebungstemp. siehe Derating-Kurven
Netzfilter	Standard- und Medizinalversion, IEC 60939, UL 60939-3, CSA C22.2 no. 8 Technische Details
MTBF	> 2'800'000h gemäss MIL-HB-217 F

Zulassungen und Konformitäten

Detaillierte Informationen zu Zulassungen, Normanforderungen, Verwendungshinweisen und Prüfdetails finden Sie in [Details über Zulassungen](#)




SCHURTER Produkte sind grundsätzlich für den Einsatz im industriellen Umfeld ausgelegt. Sie verfügen über Zulassungen unabhängiger Prüfstellen gemäss nationaler und internationaler Normen.

Produkte mit spezifischen Eigenschaften und Anforderungen wie sie etwa im Bereich Automotive nach IATF 16949, der Medizintechnik gemäss ISO 13485 oder in der Luft- und Raumfahrt gefordert werden, können ausschliesslich mit kundenspezifischen, individuellen Vereinbarungen durch SCHURTER angeboten werden.

Zulassungen









Durch das Zulassungszeichen bescheinigen die Prüfstellen die Einhaltung der sicherheitstechnischen Anforderungen, die an elektronische Produkte gestellt werden.

Zulassung Referenztyp: 5707

Zulassungslogo	Zertifikat	Zulassungsstelle	Beschreibung
	VDE Zulassungen	VDE	Ausweisnummer: 40016382
	UL Zulassungen	UL	UR Ausweisnummer: E495089
	CQC Zulassungen	CQC	CQC Ausweisnummer: CQC21001310097




Produktnormen

Produktnormen, welche referenziert werden

Organisation	Design	Norm	Beschreibung
	Ausgelegt gemäss	IEC 60320-1	Gerätekupplungen für Haushalt und ähnliche allgemeine Zwecke
	Ausgelegt gemäss	IEC 60939	Passive Filter für die Unterdrückung von elektromagnetischen Störungen
	Ausgelegt gemäss	IEC 60127-6	Geräteschutzsicherungen - Teil 6: G-Sicherungshalter für G-Sicherungseinsätze
	Ausgelegt gemäss	IEC 61058-1	Geräteschalter - Teil 1: Allgemeine Anforderungen
	Ausgelegt gemäss	UL 498	Norm für Befestigungsstecker und Steckdosen
	Ausgelegt gemäss	UL 60939-3	Passive Filter für die Unterdrückung von elektromagnetischen Störungen
	Ausgelegt gemäss	CSA C22.2 no. 42	Allgemeine Anwendung, Befestigungsstecker und ähnliche Verdrahtungsanschlüsse
	Ausgelegt gemäss	CSA C22.2 no. 8	Filter gegen elektromagnetische Störungen (EMI)









Anwendungsnormen

Anwendungsnormen, in welchen die Produkte entsprechend verwendet werden können

Organisation	Design	Norm	Beschreibung
	Geeignet für Anwendungen gemäss	IEC/UL 62368-1	Einrichtungen für Audio/Video-, Informations- und Kommunikationstechnik - Teil 1: Sicherheitsanforderungen
	Geeignet für Anwendungen gemäss	IEC 60601-1	Medizinische elektrische Geräte - Teil 1: Allgemeine Anforderungen an die grundlegende Sicherheit und die Leistungsfähigkeit
	Geeignet für Anwendungen gemäss	IEC 60335-1	Sicherheit elektrischer Geräte für den Hausgebrauch und ähnliche Zwecke. Erfüllt die Anforderungen für Geräte in unbeaufsichtigtem Betrieb. Dies beinhaltet die verschärften Glühdrahtanforderungen nach IEC 60695-2-11 oder -12 & -13.

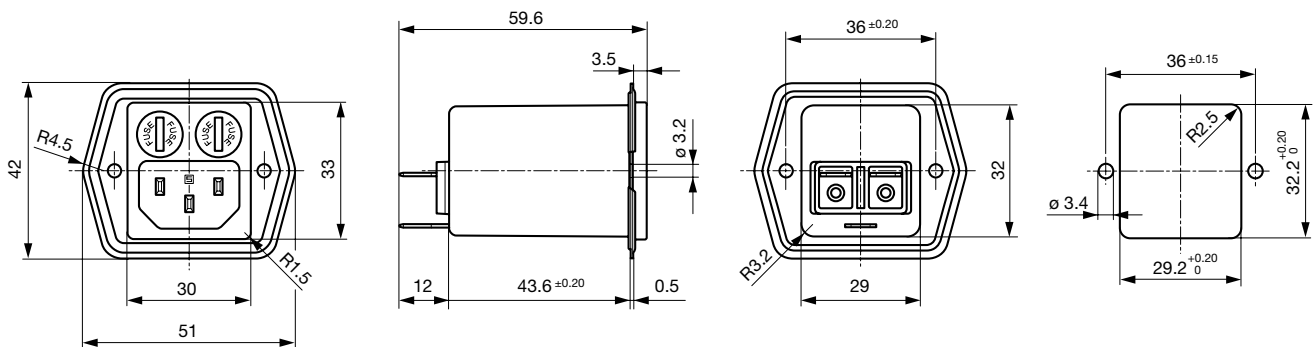
Konformitäten

Das Produkt ist konform mit folgenden Richtlinien

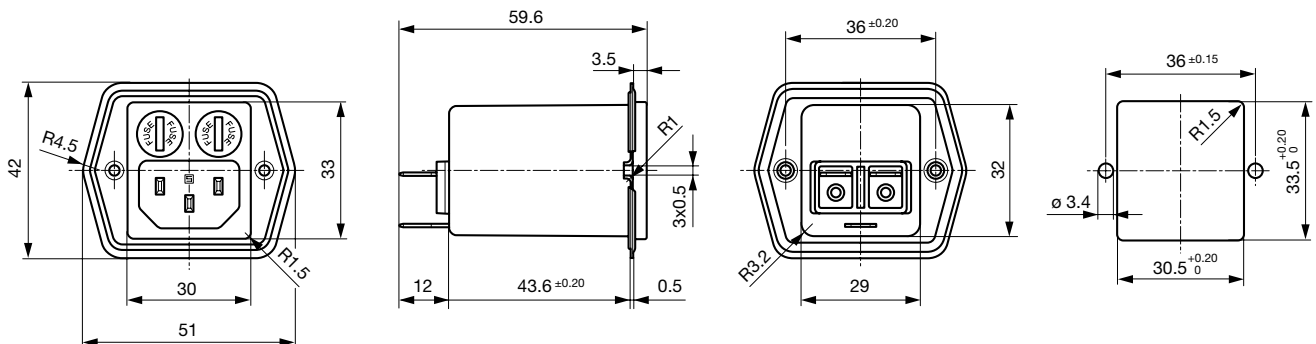
Identifikation	Details	Aussteller	Beschreibung
	CE-Konformitätserklärung	SCHURTER AG	Die CE-Kennzeichnung erklärt, dass das Produkt gemäss der EU-Vordnung 765/2008 den geltenden Anforderungen genügt, die in den Harmonisierungsrechtsvorschriften der Gemeinschaft über ihre Anbringung festgelegt sind.
	UKCA-Konformitätserklärung	SCHURTER AG	Die UKCA-Kennzeichnung erklärt, dass das Produkt gemäss dem Britischen Amendment zur Verordnung (EC) 765/2008 den geltenden Anforderungen genügt.
	RoHS	SCHURTER AG	Richtlinie RoHS 2011/65/EU, Ergänzung (EU) 2015/863
	China RoHS	SCHURTER AG	Das Gesetz SJ/T 11363-2006 (China RoHS) ist seit dem 1. März 2007 in Kraft. Ähnlich wie bei der EU-Richtlinie RoHS.
	REACH	SCHURTER AG	Am 1. Juni 2007 trat die Verordnung (EG) Nr. 1907/2006 zur Registrierung, Bewertung, Zulassung und Beschränkung chemischer Stoffe 1 (kurz: "REACH") in Kraft.
		SCHURTER AG	V-Lock Auszugssicherungen basieren auf einer passenden Stecker-Dosen-Kombination. Die Produkte haben eine vorgesehene Öffnung zum Einrasten des Nockens an der Steckdose. Das V-Lock-System verhindert ein ungewolltes Trennen des Stecksystems.
	White Paper Glühdrahtprüfung	SCHURTER AG	Erfüllt die Anforderungen von IEC 60335-1 für Geräte in unbeaufsichtigtem Betrieb. Dies beinhaltet die verschärften Glühdrahtanforderungen nach IEC 60695-2-11 oder -12 & -13.
	Medizintechnik	SCHURTER AG	Geeignet für den Einsatz in Medizinalgeräten nach IEC/UL 60601-1 (1 MOOP, 1 MOPP)

Dimension [mm]

Montage von der Vorderseite

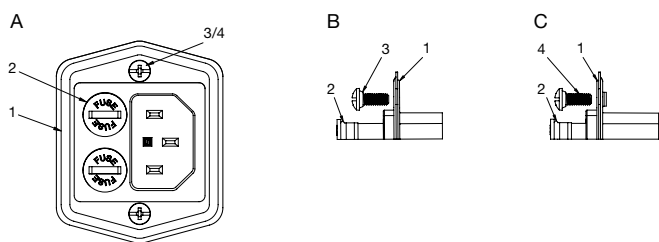


Montage von der Rückseite



Montageanleitungen

Montage Standardausführung



A) Frontansicht

B) Detail Frontmontageversion

C) Detail Rückmontageversion

- 1) Abdichtung Montageflansch
- 2) Abdichtung Sicherungshalter
- 3) Abdichtung Montageloch (Frontmontageversion: Schraubenkopf mit Dichtungsring)
- 4) Abdichtung Montageloch (Rückmontageversion: Dichtung auf Schraubengewinde)

Wichtig:

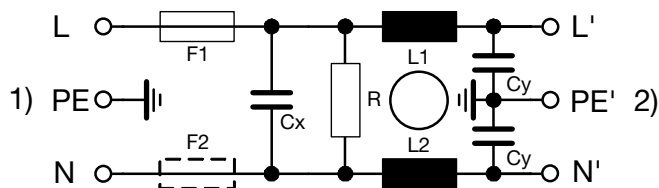
- nur mitgelieferte Sicherungsköpfe (2) und Montageschrauben verwenden (3/4)
- optimale Abdichtung bedingt ebene und robuste Montageöffnung
- empfohlenes Anziehdrehmoment für Schrauben (3/4): 0.6 Nm
- empfohlenes Anziehdrehmoment für Sicherungshalter (2): 0.4 Nm
- IP65-Schutz zwischen Gerätestecker und Steckerstiften, jedoch kein IP-Schutz zwischen den Steckerstiften und der Dose des Anschlusskabels

Daten der Filterkomponenten

Nennstrom [A]	Filter-Typ	Induktivitäten L [mH]	Kapazität CX [nF]	Kapazität CY [nF]	R [MΩ]
1	Standardversion	2 x 12	100	2.2	1
2	Standardversion	2 x 5.2	100	2.2	1
4	Standardversion	2 x 2	100	2.2	1
6	Standardversion	2 x 0.8	100	2.2	1
8	Standardversion	2 x 0.4	100	2.2	1
1	Medizinalversion (M5)	2 x 12	100	-	1
2	Medizinalversion (M5)	2 x 5.2	100	-	1
4	Medizinalversion (M5)	2 x 2	100	-	1
6	Medizinalversion (M5)	2 x 0.8	100	-	1
8	Medizinalversion (M5)	2 x 0.4	100	-	1
2	Medizinalversion (M80)	2 x 5.2	100	0.47	1
4	Medizinalversion (M80)	2 x 2	100	0.47	1

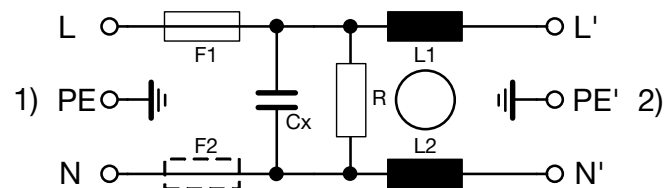
Schaltbilder

Standardversion



- 1) Netz
- 2) Last

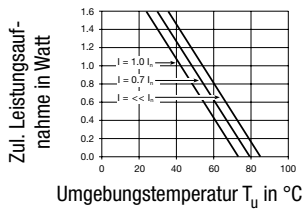
Medizinalversion (M5)



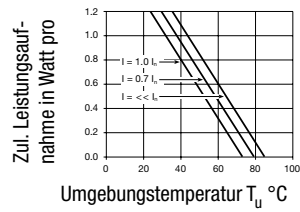
- 1) Netz
- 2) Last

Derating Kurven

1-polig



2-polig

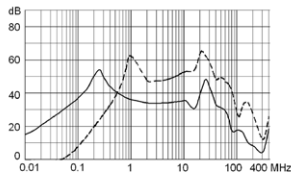


Einfügungsdämpfungen

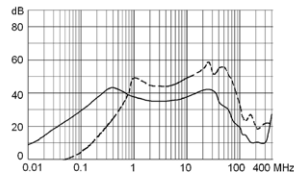
--- 50Ω symmetrisch ____ 50Ω asymmetrisch

Standard Version

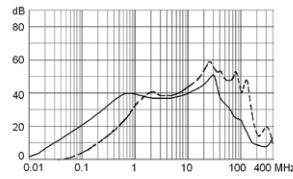
1 A



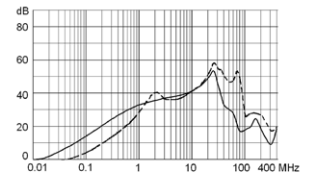
2 A



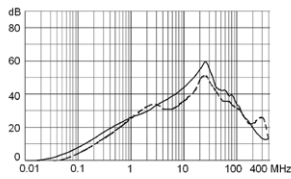
4 A



6 A

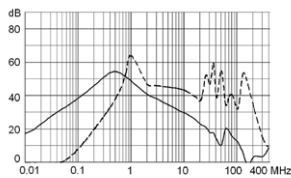


8 A

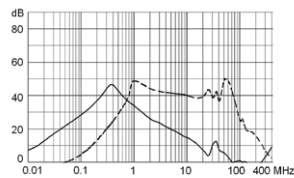


Medizinal Version (M5)

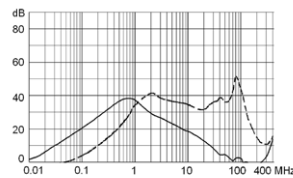
1 A



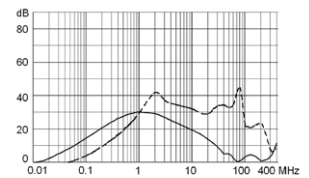
2 A



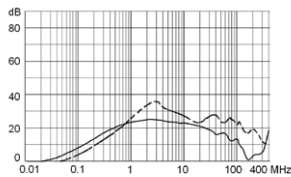
4 A



6 A



8 A



Alle Varianten

Nennstrom [A]	Filter-Typ	Montageseite	Sicherungsbügel-Set	Schutzklasse	Netzkabel IP-Schutz	Sicherungshalter	Farbe	V-Lock	Bestell-Nummer
1	Standardversion	frontseitig	-	I	-	1-polig	schwarz		5707.0101.112
1	Standardversion	rückseitig	-	I	-	1-polig	schwarz		5707.0101.113
2	Standardversion	frontseitig	-	I	-	1-polig	schwarz		5707.0201.112

Nennstrom [A]	Filter-Typ	Montageseite	Sicherungs- bügel-Set	Schutzklasse	Netzkabel IP- Schutz	Sicherungshalter	Farbe	V-Lock	Bestell-Nummer
2	Standardversion	rückseitig	-	I	-	1-polig	schwarz		5707.0201.113
4	Standardversion	frontseitig	-	I	-	1-polig	schwarz		5707.0401.112
4	Standardversion	rückseitig	-	I	-	1-polig	schwarz		5707.0401.113
6	Standardversion	frontseitig	-	I	-	1-polig	schwarz		5707.0601.112
6	Standardversion	rückseitig	-	I	-	1-polig	schwarz		5707.0601.113
8	Standardversion	frontseitig	-	I	-	1-polig	schwarz		5707.0801.112
8	Standardversion	rückseitig	-	I	-	1-polig	schwarz		5707.0801.113
1	Standardversion	frontseitig	-	I	-	2-polig	schwarz		5707.0101.312
1	Standardversion	rückseitig	-	I	-	2-polig	schwarz		5707.0101.313
2	Standardversion	frontseitig	-	I	-	2-polig	schwarz		5707.0201.312
2	Standardversion	rückseitig	-	I	-	2-polig	schwarz		5707.0201.313
4	Standardversion	frontseitig	-	I	-	2-polig	schwarz		5707.0401.312
4	Standardversion	rückseitig	-	I	-	2-polig	schwarz		5707.0401.313
4	Standardversion	rückseitig	-	I	IP54	2-polig	schwarz	●	5707.0401.313.22
6	Standardversion	frontseitig	-	I	-	2-polig	schwarz		5707.0601.312
6	Standardversion	rückseitig	-	I	-	2-polig	schwarz		5707.0601.313
8	Standardversion	frontseitig	-	I	-	2-polig	schwarz		5707.0801.312
8	Standardversion	frontseitig	-	I	IP54	2-polig	schwarz		5707.0801.312.01
8	Standardversion	rückseitig	-	I	-	2-polig	schwarz		5707.0801.313
8	Standardversion	rückseitig	-	I	-	2-polig	schwarz	●	5707.0801.313.21
1	Medizinalversion (M5)	frontseitig	-	I	-	2-polig	schwarz		5707.0103.312
1	Medizinalversion (M5)	rückseitig	-	I	-	2-polig	schwarz		5707.0103.313
1	Medizinalversion (M5)	rückseitig	-	I	-	2-polig	schwarz	●	5707.0103.313.21
2	Medizinalversion (M5)	frontseitig	-	I	-	2-polig	schwarz		5707.0203.312
2	Medizinalversion (M5)	rückseitig	-	I	-	2-polig	schwarz		5707.0203.313
2	Medizinalversion (M5)	rückseitig	-	I	-	2-polig	schwarz	●	5707.0203.313.21
4	Medizinalversion (M5)	rückseitig	-	I	IP54	2-polig	schwarz	●	3-100-897
4	Medizinalversion (M5)	frontseitig	-	I	-	2-polig	schwarz		5707.0403.312
4	Medizinalversion (M5)	rückseitig	-	I	-	2-polig	schwarz		5707.0403.313
4	Medizinalversion (M5)	rückseitig	-	I	-	2-polig	schwarz	●	5707.0403.313.21
6	Medizinalversion (M5)	frontseitig	-	I	-	2-polig	schwarz		5707.0603.312
6	Medizinalversion (M5)	rückseitig	-	I	-	2-polig	schwarz		5707.0603.313
6	Medizinalversion (M5)	rückseitig	-	I	-	2-polig	schwarz	●	5707.0603.313.21
6	Medizinalversion (M5)	frontseitig	-	I	-	2-polig	weiss		5707.0613.312
6	Medizinalversion (M5)	frontseitig	-	I	-	2-polig	weiss	●	5707.0613.312.21
6	Medizinalversion (M5)	rückseitig	-	I	-	2-polig	weiss		5707.0613.313
6	Medizinalversion (M5)	rückseitig	-	I	-	2-polig	weiss	●	5707.0613.313.21
8	Medizinalversion (M5)	frontseitig	-	I	-	2-polig	schwarz		5707.0803.312
8	Medizinalversion (M5)	frontseitig	-	I	IP54	2-polig	schwarz	●	5707.0803.312.22
8	Medizinalversion (M5)	rückseitig	-	I	-	2-polig	schwarz		5707.0803.313
8	Medizinalversion (M5)	rückseitig	-	I	-	2-polig	schwarz	●	5707.0803.313.21
1	Medizinalversion (M5)	frontseitig	-	II	-	2-polig	schwarz		5707.0103.412
1	Medizinalversion (M5)	rückseitig	-	II	-	2-polig	schwarz		5707.0103.413
2	Medizinalversion (M5)	frontseitig	-	II	-	2-polig	schwarz		5707.0203.412
2	Medizinalversion (M5)	rückseitig	-	II	-	2-polig	schwarz		5707.0203.413
4	Medizinalversion (M5)	frontseitig	-	II	-	2-polig	schwarz		5707.0403.412

Nennstrom [A]	Filter-Typ	Montageseite	Sicherungs-bügel-Set	Schutzklasse	Netzkabel IP-Schutz	Sicherungshalter	Farbe	V-Lock	Bestell-Nummer
4	Medizinalversion (M5)	rückseitig	-	II	-	2-polig	schwarz		5707.0403.413
6	Medizinalversion (M5)	frontseitig	-	II	-	2-polig	schwarz		5707.0603.412
6	Medizinalversion (M5)	rückseitig	-	II	-	2-polig	schwarz		5707.0603.413
8	Medizinalversion (M5)	frontseitig	-	II	-	2-polig	schwarz		5707.0803.412
8	Medizinalversion (M5)	rückseitig	-	II	-	2-polig	schwarz		5707.0803.413
2	Medizinalversion (M80)	frontseitig	-	I	IP54	2-polig	schwarz		5707.0205.312.01
4	Medizinalversion (M80)	rückseitig	-	I	IP54	2-polig	schwarz		3-121-413

 Oft verkauft.

Sie können die Verfügbarkeit all unserer Produkte in Echtzeit prüfen: <https://www.schurter.com/de/info-center/support-tools/lagerbestand-distributor>

Verpackungseinheit 10 ST

Zubehör

Beschreibung



Kabelkonfektionierung
 Kabelbaum für SCHURTER-Produkte



Diverse_Abdeckung
 Rückseitige Schutzabdeckung

0859.0047



RC320
 Rückseitige Abdeckung für Gerätestecker

Passende Stecker/Dosen

Kategorie / Beschreibung

Gerätesteckdose Übersicht komplett



4782 Montage: Anschlussleitung, 3 x 1 mm ² / 3 x 18 AWG, Kabel, Gerätesteckdose: IEC C13	4782
4785 Montage: Anschlussleitung, 3 x 1 mm ² / 3 x 18 AWG, Kabel, Gerätesteckdose: IEC C13	4785
4300-06 Montage: Anschlussleitung, 3 x 1 mm ² / 3 x 18 AWG, Kabel, Gerätesteckdose: IEC C13	4300-06
4781 Montage: Anschlussleitung, Kabel, Gerätesteckdose: IEC C15	4781
4784 Montage: Anschlussleitung, 3 x 1 mm ² / 3 x 18 AWG, Kabel, Gerätesteckdose: IEC C15	4784

Netzanschlussleitung Übersicht komplett



Kabelverbindung 10 A, Eurostecker, 2.5 m, Gerätesteckdose IEC C13, H05VV-F3G1.0, schwarz	6004.0215
Kabelverbindung 10 A, Eurostecker, 2.5 m, Gerätesteckdose IEC C13, H05VV-F3G1.0, schwarz	6003.0215
Kabelverbindung 10 A, abisolierte Kabelenden, 2.0 m, Gerätesteckdose IEC C13, H05VV-F3G1.0, schwarz	6000.0224
Kabelverbindung 10 A, abisolierte Kabelenden, 2.0 m, Gerätesteckdose IEC C13, H05VV-F3G1.0, schwarz	6000.0214
Kabelverbindung 10 A, Vereinigtes Königreich, 2.5 m, Gerätesteckdose IEC C13, H05VV-F3G1.0, schwarz	6044.0215

...

Netzanschluss- oder -Weiterverbindungsleitung Übersicht komplett



Kabelverbindung 10 A, Vereinigtes Königreich, 2.0 m, Gerätesteckdose IEC H05VV-F3G1.0, schwarz	6044.0204
--	-----------

Netzweiterverbindungsleitung Übersicht komplett



Kabelverbindung 10 A, Weiterverbindung, 2.0 m, IEC H05VV-F3G1.0, schwarz	6007.0204
Kabelverbindung 10 A, Weiterverbindung, 1.0 m, Gerätesteckdose IEC C13, H05VV-F3G1.0, schwarz	6007.0212
Kabelverbindung 10 A, Weiterverbindung, 2.0 m, Gerätesteckdose IEC C13, H05VV-F3G1.0, schwarz	6007.0214

Passende Stecker/Dosen verriegelt

Anschlussleitung Übersicht komplett



VAC13KS, Übersicht, V-Lock Verriegelung, diverse Gerätesteckdose IEC C13, diverse, schwarz	VAC13KS
VAC17KS, V-Lock Verriegelung, diverse m, Gerätesteckdose IEC C17, diverse, schwarz / grau / weiss	VAC17KS

Gerätesteckdose Übersicht komplett



4783 Montage: Anschlussleitung, 3 x 1 mm ² / 3 x 18 AWG, Kabel, Gerätesteckdose: IEC C13	4783
---	------